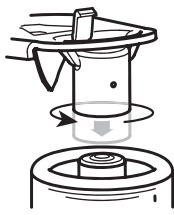




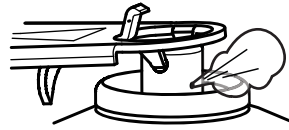
CrunchIt™

Butane Canister Recycling Tool

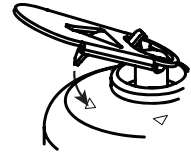
1 |



2 |



3 |



4 |



INSTRUCTIONS:

Ensure the fuel canister is **EMPTY** (by using until, with valve fully open, flame extinguishes on Jetboil Cooking System or other acceptable appliance).

- Carefully thread CrunchIt tool onto the empty canister. A **SMALL** amount of residual fuel may vent during threading - this is normal.
- If venting of fuel during tool threading does not cease within a few seconds, **DISCONTINUE VENTING AND CAN RECYCLING** by unthreading the CrunchIt tool, and re-attempt to use up fuel completely on the cooking system or appliance. Do not attempt to puncture canister until fuel canister is **COMPLETELY EMPTY**.
- ONLY AFTER THE VENTING OF FUEL HAS CEASED DURING TOOL THREADING**, continue threading CrunchIt tool completely down onto the canister until resistance to threading is felt and rotation stops. Then press down on CrunchIt handle to puncture canister. Puncture canister in 3 - 4 well-spaced locations to ensure canister is easily recognized as empty.
- Recycle Canister as you would a tin or steel can according to local ordinances.*

CrunchIt™ Recycling Tool is only for use on Canisters that meet the EN417 Standard (standard, threaded butane/ propane fuel canisters). **Jetboil guarantees compatibility with Jetboil Jetpower fuel canisters only. NOT compatible with 11b. (450g) propane cylinders or any other propane cylinder.**

WARNING

DO NOT use CrunchIt™ Recycling Tool anywhere near an open flame or other ignition source. Minimum clearance to other combustible materials is 10 ft (3 m). Failure to follow instructions may lead to injury or death. USE OUTDOORS ONLY. NOT INTENDED FOR USE BY CHILDREN.

*recycling rules vary, please check with your local municipal or county waste facility to ensure full compliance with recycling regulations in your region.

Jetboil Inc.

540 No. Commercial St.
Manchester, NH 03101
www.jetboil.com

MODE D'EMPLOI :

Veillez à ce que la bombe de carburant soit **VIDE** (en l'utilisant jusqu'à ce que la flamme s'éteigne sur le système de cuisson Jetboil ou un autre appareil acceptable lorsque la valve est tout à fait ouverte).

- Vissez soigneusement l'outil CrunchIt sur la bombe vide. Une **PETITE** quantité de carburant restant peut s'échapper pendant le vissage - c'est normal.
- Si la décharge de carburant au cours du vissage ne s'arrête pas après quelques secondes, **ARRÊTEZ LA DÉCHARGE ET LE RECYCLAGE** en dévissant l'outil CrunchIt et en réessayant d'utiliser tout le carburant sur le système de cuisson ou l'appareil. N'essayez pas de percer la bombe jusqu'à ce qu'elle soit **TOUT À FAIT VIDE**.
- APRÈS LA FIN SEULEMENT DE LA DÉCHARGE DE CARBURANT AU COURS DU VISSAGE DE L'OUTIL**, continuez à visser tout à fait l'outil CrunchIt sur la bombe jusqu'à ce que vous sentiez une résistance au vissage et un arrêt de la rotation. Appuyez alors sur la poignée de CrunchIt pour percer la bombe. Percez la bombe à 3 ou 4 endroits bien espacés pour veiller à ce que l'on reconnaisse facilement que la bombe est vide.
- Recyclez la cartouche comme vous le feriez pour une boîte de conserve ou métallique conformément aux ordonnances locales.

L'usage de l'outil de recyclage CrunchIt™ est réservé aux bombes répondant à la norme EN417 (bombes standard filetétes de butane/propane).

Jetboil ne garantit de compatibilité qu'avec les bombes de carburant Jetboil Jetpower. NON compatible avec les bombes de propane de 450 grammes ou toutes autres bombes de propane.

ATTENTION

N'utilisez pas l'outil de recyclage CrunchIt™ près d'une flamme ou d'une autre source inflammable. Il faut maintenir une distance d'au moins 3 mètres des autres matériaux combustibles. Un manquement à ces instructions peut blesser ou tuer. **UTILISER À L'EXTÉRIEUR UNIQUEMENT. USAGE ET MANIPULATION INTERDITS AUX ENFANTS.**

INSTRUCCIONES DE USO:

Asegurarse de que el recipiente de combustible esté **VACÍO** (utilizándolo hasta que, con la válvula totalmente abierta, la llama se extinga en el Sistema de Cocina Jetboil u otro artefacto aceptable).

- Enrosca con cuidado la herramienta CrunchIt en el recipiente vacío. Una **PEQUEÑA** cantidad de combustible residual puede descargarse durante el enrosque, es normal.
- Si la descarga de combustible durante el enrosque no cesa en de pocos segundos, **INTERRUMPIR LA DESCARGA Y EL RECICLAJE DE LA LATA** desenroscando la herramienta CrunchIt, y volver a intentar utilizar el combustible por completo en el sistema de cocina o artefacto. No intente perforar el recipiente hasta que el recipiente de combustible esté **TOTALMENTE VACÍO**.
- ÚNICAMENTE DESPUÉS DE QUE HAYA CESADO LA DESCARGA DE COMBUSTIBLE DURANTE EL ENROSQUE DE LA HERRAMIENTA**, continuar enroscando la herramienta CrunchIt completamente hacia abajo del recipiente hasta que sienta la resistencia del enrosque y la rotación se detenga. Luego presionar sobre la manija de CrunchIt para perforar el recipiente. Perforar el recipiente en 3 o 4 ubicaciones bien espaciadas para asegurar que sea fácil detectar que el recipiente está vacío.
- Recicle el recipiente al igual que lo haría con una lata de hojalata o acero según las ordenanzas locales.

La Herramienta para reciclar CrunchIt™ es únicamente para uso en recipientes que cumplan con la Norma EN417 (recipientes roscados de combustible propano/butano normales). **Jetboil garantiza la compatibilidad únicamente con recipientes de combustible Jetboil Jetpower. NO es compatible con cilindros de propano de 1 libra (450 g.) o cualquier otro cilindro de propano.**

ADVERTENCIA

NO utilizar la Herramienta para reciclar CrunchIt™ en ningún lugar cercano a una llama abierta o a una fuente de ignición. La distancia mínima con respecto a otros materiales combustibles es de 10 pies (3 m). No seguir las instrucciones puede provocar una lesión o la muerte. UTILIZAR ÚNICAMENTE EN EL EXTERIOR. NO ESTÁ PREPARADO PARA SER UTILIZADO POR NIÑOS.

使用説明

燃料容器が空であることを確認します (バルブを完全に開けた状態で、ジェットボイルクッキングシステム、またはその他の適応器具の火が消えるまで使用してください)。

- 注意してCrunchItを空になった容器に装着します。少量の燃料が容器内に残っている場合は、装着時に燃料が発散する場合がありますが、問題はありません。
- 器具の装着時に、燃料の発散が数秒以上経過しても止まらない場合は、CrunchItを外して燃料の発散と缶のリサイクル作業を停止し、容器をクッキングシステムまたはその他の器具に使用して、中の燃料を完全に使い切ってください。容器内の燃料が完全に空になるまで、容器に孔を空けないでください。
- 器具装着時の燃料発散が止まったら、手に抵抗を感じ、それ以上回転できなくなるまでCrunchItを回し、容器にしっかりと装着します。CrunchItを押して、容器に孔をあけます。容器の離れた箇所に3~4箇所孔をあけ、容器が空であることが容易に分かるようにします。
- 容器は、地方条例に従い、缶またはスチール缶と同様にリサイクルしてください。

CrunchIt™ リサイクリングツールは、EN417 標準規格を満たす容器 (標準のねじ式ボタン/プロパン燃料容器) にのみご使用ください。ジェットボイルの製品で、CrunchIt との互換性が保証されているものは、ジェットボイル・ジェットパワー燃料容器のみです。本製品は、1ポンド (450g) のプロパンシリンダー、またはその他のプロパン用シリンダーにはご使用いただけません。

警告

CrunchIt™ リサイクリング・ツールは、火、または発火源の近くではご使用にならないでください。可燃性物質から最低10フィート (3m) 離れた場所でご使用ください。これらの注意事項をお守りいただけない場合は、負傷、または死亡の原因となることがあります。

GERBRAUCHSANLEITUNG: BRUKSANVISNINGER:

Sorgen Sie dafür, dass der Treibstoffkanister **LEER** ist (verwenden Sie ihn zusammen mit einem sonstigen Jetboil-Haushaltsgerät, bis die Flamme bei vollständig aufgedrehtem Ventil ausgeht).

- Schrauben Sie das CrunchIt-Tool sorgsam auf den leeren Kanister. Falls noch eine **KLEINE** Menge an Resttreibstoff während des Aufschraubens aus dem Kanister ausströmt, so ist das normal.
- Falls das Ausströmen von Treibstoff während des Aufschraubens des Recycling-Tools nicht binnen einiger Sekunden aufhört, **BEENDEN SIE DEN VORGANG DES AUSSTRÖMENS UND DER KANISTER-AUFBEREITUNG**, indem Sie das CrunchIt-Tool wieder abschrauben und noch einmal versuchen, den Treibstoff mit Hilfe des Kochers oder Haushaltsgerätes vollständig aufzubreuchen. Versuchen Sie nicht, Löcher in den Kanister zu machen, bevor der Treibstoffkanister **VOLLSTÄNDIG ENTLEERT** ist.
- Schrauben Sie das CrunchIt-Tool **ERST DANN** vollständig auf den Kanister bis Sie einen Widerstand spüren und die Drehbewegung aufhört, **WENN SÄMTLICHER RESTTREIBSTOFF WÄHREND DES AUFSCHAUBENS AUSGESTRÖMT IST**. Drücken Sie dann den CrunchIt-Griff herunter, bis er ein Loch in den Kanister sticht. Stechen Sie auf diese Weise an 3-4 weit auseinander liegenden Stellen Löcher in den Kanister, damit dieser leicht als leer erkannt werden kann.
- Recyceln Sie den Kanister wie eine Blech- bzw. Aluminiumdose gemäß den örtlich geltenden Vorschriften.

Das CrunchIt™-Recycling-Tool darf nur auf Kanister angewendet werden, die der Norm EN417 (reguläre Butan/Propangaskanister mit Schraubgewinde) entsprechen. **Jetboils Kompatibilitätsgarantie erstreckt sich nur auf Treibstoffkanister der Marke Jetboil Jetpower. Dieses Produkt ist NICHT kompatibel mit 450g-Propangaszylindern oder sonstigen Propangaszylindern.**

WARNHINWEIS

Verwenden Sie das CrunchIt™-Recycling-Tool **NICHT** in der Nähe einer offenen Flamme oder sonstigen Zündquelle. Die Mindestentfernung zu anderen brennbaren Materialien beträgt 3 m. Die Nichtbefolgung dieser Hinweise kann Verletzungen oder den Tod zur Folge haben. **VERWENDEN SIE DIESES PRODUKT NUR IM FREIEN. NICHT FÜR DEN GEBRAUCH DURCH KINDER GEEIGNET.**

Sikre at brenselssylinderen er **TOM** (ved å bruke den til, med ventilen fullstendig åpen, flammen slukkes på Jetboil kokesystemet eller annen godkjent innretning)

- Forsiktig skru CrunchIt verktøyet på den tomme sylinderen. En **LITEN** mengde med resterende brensel kan kommet ut i løpet av gjenging - dette er normalt.
- Om avlufting av brensel i løpet av gjengeprosessen av verktøyet ikke stopper innen noen få sekunder, **STOPP AVLUFNING OG RESIKULERING AV BOKSEN** ved å skru av CrunchIt verktøyet, og prøv å bruke opp brenselet fullstendig på kokesystemet eller innretningen. Ikke forsøk å punktere sylinderen for brenselssylinderen er **FULLSTENDIG TOM**.
- KUN ETTER AVLUFNING AV BRENSEL ER FULLSTENDIG STOPPET UNDER GJENGING AV VERKTØYET**, fortsett å skru CrunchIt fullstendig ned på brenselssylinderen til motstand er følt og rotering stopper. Deretter, trykk CrunchIt håndtaket ned for å punktere sylinderen. Punkter sylinderen på 3-4 plasser med god avstand for å sikre at sylinderen er lett gjenkjent som tom.
- Resirkuler sylinderen på samme måte som en blikk eller stålboks, i henhold til lokale forskrifter.

CrunchIt™ resirkuleringsverktøy er ikke for bruk på sylindere som ikke oppfyller EN417 standard (standard, gjengt butan/propansylindre). **Jetboil garanterer kun kompatibilitet med Jetboil Jetpower sylindere. IKKE kompatibel med 1 pounds (450 g) propansylindere eller andre propansylindere.**

CrunchIt™ resirkuleringsverktøy er ikke for bruk på sylindere som ikke oppfyller EN417 standard (standard, gjengt butan/propansylindre). **Jetboil garanterer kun kompatibilitet med Jetboil Jetpower sylindere. IKKE kompatibel med 1 pounds (450 g) propansylindere eller andre propansylindere.**

ADVARSEL

IKKE bruk CrunchIt™ resirkuleringsverktøy noe sted nære en åpen flamme eller andre antennelseskilder. Minimum klæring til andre brennbare materialer er 10 fot (3m). Unnlattelse fra å følge instruksjonene kan lede til skade eller dødsfall. KUN BRUK UTENDØRS. IKKE TILTENKT FOR BRUK AV BARN.



CrunchIt™

Butane Canister Recycling Tool

사용방법:

연료 용기가 비어있는지 확인한다 (밸브가 완전히 열려있는 상태에서 불꽃이 Jetboil Cooking System이나 기타 사용가능 기구에서 꺼질때까지 기다려 확인한다).

1. CrunchIt 도구를 비어있는 용기에 조심히 끼어 감는다. 소량의 남아있는 연료가 감는 도중 쉴 수 있는데 이는 정상이다.

2. 끼어 감는 도중 연료 새는 것이 수초에도 멈추지 않으면, CrunchIt 도구를 다시 돌려내어 남아있는 연료 새는 것과 용기 재활용 동작을 멈추고 콕킹 시스템이나 기타 기구에 연료를 완전히 소모시킨후 재시도한다. 연료 용기가 완전히 비어있을 때까지는 용기에 구멍을 내서는 안된다.

3. CrunchIt 도구를 감는동안 남아있는 연료의 새는 것이 중단된후에만 감는 것에 대한 저항이 느껴지고 회전이 멈출때까지 용기에 계속 완전히 감는다. 그다음, CrunchIt 핸들을 돌려 용기에 구멍을 낸다. 여기에 3 - 4 개의 넉넉한 공간간격으로 구멍을 내 용기가 비어있는지 쉽게 인식할 수 있도록 한다.

4. 지역 규제에 따라 여러 다른 빈 강통처럼 용기를 재활용한다.

CrunchIt 재활용 도구는 EN417 표준(표준, 끼어 감는 방식의 부탄/프로판 연료용기)에 맞는 용기에만 사용해야 합니다. Jetboil은 Jetboil Jetpower 연료용기와와 호환성을 보증합니다. 1 파운드(450g)의 프로판 실린더와 기타 프로판 실린더와는 호환되지 않습니다.

경고

CrunchIt 재활용 도구를 불꽃이 타오르는 곳이나 기타 발화물 근처에서 사용하지 마시오. 기타 염화물질에서 최소 10 피트(3 미터) 떨어진 거리를 유지하십시오. 사용법을 제대로 지키지 않는 경우, 부상이나 사망을 초래할 수 있음. 야외에서만 사용. 어린이가 사용해서는 안됨.

使用寿命:

首先确认燃料罐是空的 (在阀门全部打开, 并且在Jetboil烹调系统或其他可接受的器具上安装了灭火器后才能开始使用)

1. 小心地将CrunchIt工具套在空罐上。在套的过程中可能会有少量的剩余燃料泄漏出来——这是正常现象。

2. 如果在套工具的过程中, 燃料的泄漏在几秒钟后依然没有停止, 应该退出CrunchIt工具以停止泄漏和燃料罐的回收, 然后重新尝试在烹调系统或器具上用完里面剩余的燃料。在确认燃料罐完全清空前, 千万不要刺穿燃料罐。

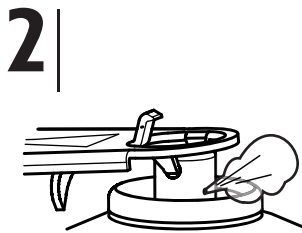
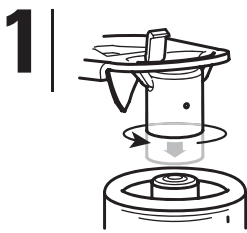
3. 只有在套工具的过程中燃料的泄漏停止后, 才能继续把CrunchIt工具完全旋套到燃料罐上, 直到感觉有阻力并且旋转停止为止。然后按下CrunchIt的手柄以刺穿燃料罐。在3-4个相隔适宜的位置刺穿燃料罐, 以确保燃料罐可以很容易被看出是空的。

4. 依照当地法规, 像回收利用燃料罐头或钢罐那样回收利用燃料罐。

CrunchIt™回收利用工具只用于符合EN417标准的燃料罐 (即标准的丁烷/丙烷螺纹燃料罐)。Jetboil公司只保证它与Jetboil Jetpower燃料罐兼容。该工具与1磅 (450克) 丙烷罐或任何其他丙烷罐不兼容。

警告

不要在靠近明火或其他着火源的地方使用CrunchIt™回收利用工具。与其他易燃物至少必须间隔10英尺 (3米)。不遵守这些规定可能会导致受伤或死亡。本品只能在室外使用。本品并非供儿童使用



ИНСТРУКЦИЯ ПО ИСПОЛЬЗОВАНИЮ:

Убедитесь в том, что баллон ПУСТ (для этого продолжайте использовать баллон с Системой приготовления пищи Jetboil или с совместимыми устройствами, пока пламя не погаснет при полностью открытом клапане подачи газа).

1. Осторожно прикрутите приспособление CrunchIt на пустой баллон. При этом из баллона может выйти НЕБОЛЬШОЕ количество оставшегося газа - это нормально.

2. Если газ не перестанет выходить из баллона в течение нескольких секунд, ПРЕКРАТИТЕ ПРОЦЕСС, открутите приспособление CrunchIt и вновь попытайтесь до конца использовать оставшийся в баллоне газ, пользуясь системой приготовления пищи или другим устройством. Не пытайтесь делать в баллоне отверстие, пока баллон не будет ПОЛНОСТЬЮ ПУСТ.

3. ТОЛЬКО ПОСЛЕ ТОГО, КАК ИЗ БАЛЛОНА, ПРИ ПРИКРУЧИВАНИИ ПРИСПОСОБЛЕНИЯ, ВЫЙДЕТ ВСЕ ОСТАВШИЙСЯ ГАЗ, полностью закрутите приспособление CrunchIt на баллон до упора. После этого нажмите на приспособление CrunchIt для того, чтобы проткнуть баллон. Сделайте в баллоне 3-4 отверстия с достаточным интервалом между отверстиями для того, чтобы было ясно видно, что баллон пуст.

4. Поместите баллон в контейнер для использованных жестяных и стальных банок в соответствии с инструкциями по утилизации для вашего района"

Приспособление для утилизации CrunchIt™ должно использоваться исключительно с баллонами, отвечающими требованиям Стандарта EN417 (стандартные баллоны с резьбой для бутанового/пропанового газового топлива). Компания Jetboil гарантирует соответствие этим требованиям только в отношении баллонов Jetboil Jetpower. Пропановые баллоны 1 фунт (450 г) и любые другие пропановые баллоны НЕ соответствуют этим требованиям.

ВНИМАНИЕ

НЕ ИСПОЛЬЗУЙТЕ Приспособление CrunchIt™ вблизи открытого огня или источника воспламенения. При использовании расстояние от других горючих материалов должно составлять не менее 10 футов (3 м). Несоблюдение этих инструкций может привести к телесным повреждениям или к смерти. ИСПОЛЬЗОВАТЬ ТОЛЬКО ВНЕ ПОМЕЩЕНИЯ. НЕ ПРЕДНАЗНАЧЕНО ДЛЯ ИСПОЛЬЗОВАНИЯ ДЕТЬМИ.

GEbruiksAanwijzingen:

Zorg ervoor dat de brandstofgasfles LEEG is (door het te gebruiken totdat, met volledig geopende klep, de vlam dooft op het Jetboil Kookstysteem of ander aanvaardbaar huishoud-toestel).

1. Schroef voorzichtig het CrunchIt instrument vast op de lege gasfles. Een KLEINE hoeveelheid overblijvende brandstof kan ontsnappen tijdens het vastschroeven - dat is normaal.

2. Als de brandstof niet binnen enkele seconden stopt met ontsnappen terwijl je het instrument vastschroeft, STOP DAN DE ONTSNAPPING VAN DE INHOUD EN STOP MET RECYCLEREN VAN DE GASFLES. Doe dit door het CrunchIt instrument los te schroeven, en tracht opnieuw de brandstof op het kookstysteem of huishoudtoestel volledig op te gebruiken. Probeer nooit een gasfles te doorprikken totdat de brandstofgasfles VOLLEDIG LEEG IS.

3. ENKEL NADAT DE BRANDSTOF NIET MEER ONTSNAPT TIJDENS HET VASTSCHROEVEN VAN HET INSTRUMENT is het veilig het CrunchIt instrument volledig op de gasfles vast te schroeven totdat je weerstand voelt bij het schroeven en er geen rotatie meer is. Druk vervolgens op de CrunchIt handvat om de gasfles te doorprikken. Doorprik de gasfles op 3 - 4 plaatsen met voldoende ruimte ertussen om zeker te zijn dat de gasfles leeg is.

4. Recycleer gasflessen zoals je dat met een tinnen of stalen blikje in overeenstemming met plaatselijke voorschriften zou doen.

Het CrunchIt™ recyclage-instrument is enkel voor gebruik op gasflessen die de standaard EN417 (standaard butaan-/propane gasflessen met schroefdraad) vervullen. Jetboil garandeert compatibiliteit enkel met Jetboil Jetpower brandstofgasflessen. Het is NIET compatibel met propaan cilinders van 450g of enige andere propaan cilinder.

WAARSCHUWING

Gebruik het CrunchIt™ recyclage-instrument NOOIT nabij een open vlam of andere ontstekingsbron. Neem een afstand van minstens 3 m tot andere brandbare materialen in acht. Nalatigheid in het volgen van de aanwijzingen kan leiden tot verwonding of dood. GEBRUIK ALLEEN IN OPEN LUCHT. NIET BEDOELD VOOR GEBRUIK DOOR KINDEREN.

ISTRUZIONI PER L'USO:

Assicurarsi che la bomboletta sia VUOTA (con la valvola completamente aperta, utilizzare il prodotto con sistemi di cottura Jetboil o altri apparecchi idonei fino all'estinzione della fiamma).

1. Avvitare con cura il dispositivo CrunchIt sulla bomboletta vuota. Lo sfiato di una PICCOLA quantità di gas residuo durante l'avvitamento è normale.

2. Se lo sfogo di gas durante l'avvitamento dura più di qualche secondo, INTERROMPERE LO SFIATO E LA PROCEDURA DI RICICLAGGIO, svitando il dispositivo CrunchIt e riprovando ad esaurire completamente il gas con il sistema o apparecchiatura di cottura. Non provare a perforare la bomboletta fino a quando essa non sarà COMPLETAMENTE VUOTA.

3. SOLAMENTE QUANDO, DURANTE L'AVVITAMENTO, LA FUORISCITA DI GAS SARÀ TERMINATA, continuare ad avvitare CrunchIt finché si avvertirà una resistenza all'avvitamento e non sarà più possibile continuare la rotazione. A questo punto, premere la manovella di CrunchIt verso il basso per perforare la bombola. Applicare 3-4 fori ben distanti tra loro; in questo modo sarà facile riconoscere che la bombola è vuota.

4. Riciclare la bombola assieme a lattine o barattoli in alluminio in conformità alle norme locali.

Il dispositivo di riciclaggio CrunchIt™ è idoneo solamente con bombole che soddisfano i requisiti EN417 (bombole filettate a butano/propano). Jetboil garantisce la compatibilità solo con bombole Jetboil Jetpower. NON compatibile con bombole a propano da 450g o altre bombole a propano.

AVVERTENZA

NON utilizzare il Dispositivo di Riciclaggio CrunchIt™ vicino ad una fiamma libera o altra sorgente di ignizione. La distanza minima da altri materiali combustibili è di 3m. La mancata osservanza di queste istruzioni può causare infortunio o morte. USARE ESCLUSIVAMENTE ALL'APERTO. IL PRODOTTO NON È INTESO PER L'USO DA PARTE DEI BAMBINI.

BRUKSANVISNING:

Se till att bränslebehållaren är TOM genom att använda den med ventilen helt öppen tills lågan brinner ut på ditt Jetboil-friluftskök (eller en annan lämplig apparat).

1. Skruva försiktigt på CrunchIt-redskapet på den tomma behållaren. En LITEN mängd bränsle kan läcka ut när du skruvar på redskapet. Detta är helt normalt.

2. Om det tar flera sekunder att ventiler behållaren när du skruvar på redskapet, AVSLUTA GENAST VENTILERINGEN OCH ÅTERVINNINGEN genom att skruva av CrunchIt-redskapet. Försök sedan att göra slut på bränslet med hjälp av friluftsköket eller en annan lämplig apparat. Försök inte att punktera behållaren förrän den är HELT TOM.

3. NÅR VENTILERINGEN AV BRÄNSLE ÄR HELT KLAR, fortsätt att skruva fast CrunchIt-redskapet på behållaren tills du inte kan skruva längre. Tryck sedan nedåt på redskapets handtag för att punktera behållaren. Punktera behållaren på 3 eller 4 ställen för att visa att den är helt tom.

4. Återvinn behållaren som metallförpackning, likt en vanlig konservburk, enligt lokala förordningar.

Återvinningsredskapet CrunchIt™ ska endast användas på standard behållare som möter EN417-kraven (gångade butan- och propangasbehållare i standardformat). Jetboil garanterar endast kompatibilitet med Jetboil Jetpower-bränslebehållare. INTE kompatibel med 450 grams propantankar eller någon annan typ av cylinderformad propantank.

VARNING

ANVÄND INTE återvinningsredskapet CrunchIt™ i närheten av en brinnande låga eller någon annan typ av tändningsanordning. Håll ett säkerhetsavstånd till lättantändliga material på minst 3 meter. Om instruktionerna inte följs kan det leda till allvarigt skada eller dödsfall. ENDAST FÖR UTOMHUSBRUK. FÅR EJ ANVÄNDAS AV BARN.