

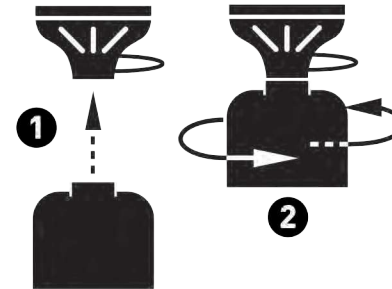


# JETBOIL

## SYSTEM USER GUIDE

**⚠ WARNING:** For reference only.  
Do not use product without first reading  
included Instruction Manual.

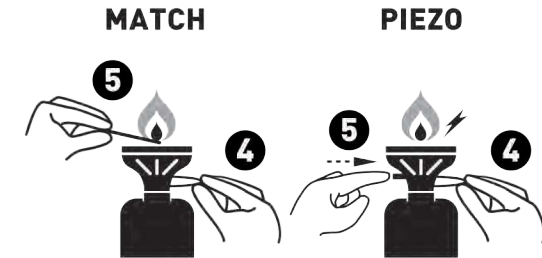
[jetboil.com](http://jetboil.com)



**CONNECT AND SECURE  
FUEL CAN**



**ADD WATER OR  
CONTENTS TO POT**



MATCH

PIEZO

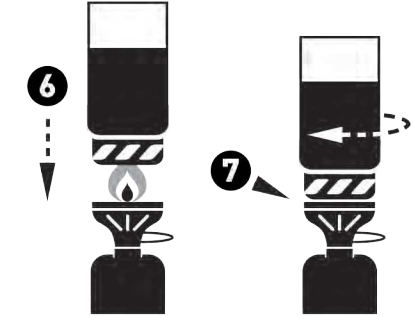
5

4

5

4

**OPEN VALVE FULLY  
AND IGNITE**



6

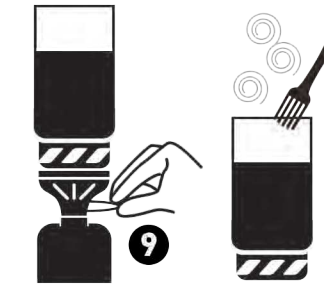
7

**PLACE POT ON BURNER  
AND ROTATE TO LOCK  
INTO PLACE**



8

**LOWER FLAME AS NEEDED**



9

**TURN OFF FLAME.  
REMOVE POT.  
ENJOY!**



# JETBOIL

**Welcome to JetHead Nation.**

To the epic adventures in the world and  
those who pursue them, we salute you!

If you are not satisfied with this Jetboil product,  
contact Customer Service at [jetboil.com](http://jetboil.com)  
or call 1-800-572-8822.

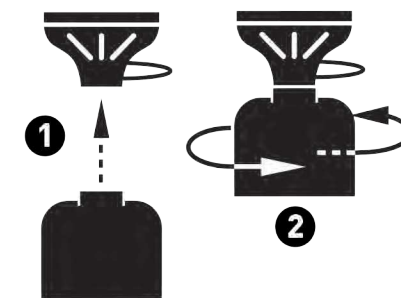
V2



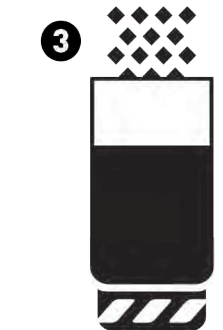
# GUIDE DE L'UTILISATEUR DU SYSTÈME

**ATTENTION:** Ceci est présenté à titre de référence seulement. Ne pas utiliser ce produit sans lire au préalable le présent guide d'instruction.

[jetboil.com](http://jetboil.com)



**RACCORDEZ ET FIXEZ LA CARTOUCHE DE CARBURANT**

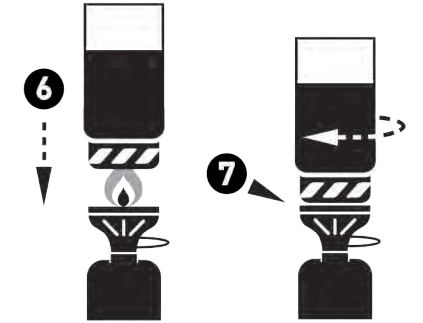


**VERSEZ DE L'EAU ET LES INGRÉDIENTS DANS LA MARMITE**

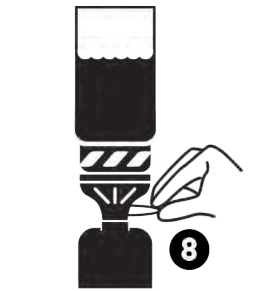


ALLUMETTE  
DISPOSITIF PIÉZOÉLECTRIQUE

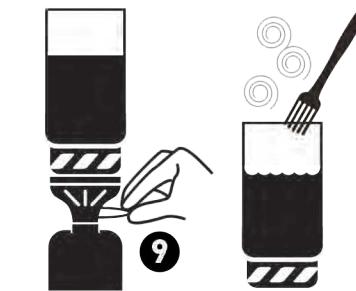
**OUVREZ LA VALVE COMPLÈTEMENT POUR ALLUMER LE RÉCHAUD**



**POSEZ LA MARMITE SUR LE BRÛLEUR PUIS PIVOTEZ-LA POUR LA FIXER EN PLACE**



**BAISSEZ LA FLAMME, AU BESOIN**



**ÉTEIGNEZ LA FLAMME. RETIREZ LA MARMITE DU FEU. ET SAVOUREZ !**



**Bienvenue à la Nation JetHead**  
Pour toutes les aventures épiques autour du monde et à tous ceux qui les poursuivent, nous vous saluons !

Si vous n'êtes pas satisfait de ce produit Jetboil, veuillez communiquer avec le Service à la clientèle chez [jetboil.com](http://jetboil.com) ou téléphonez au 1-800-572-8822.